



Laguna San Ignacio Ecosystem Science Program

A Project of the Ocean Foundation in Baja California Sur, Mexico

Sergio Martínez A.

Ballenas grises del occidente fotografiadas en Baja California durante el invierno de 2021

ANTECEDENTES:

Históricamente, dos poblaciones de ballena gris han sido reconocidas: La población del Pacífico Norte Oriental con aproximadamente 25,000 ballenas, y una población en el Pacífico Norte Occidental "en peligro crítico" con aproximadamente 300 ballenas. En años recientes, el análisis de identificación por medio de fotografías (Foto-ID), marcaje con radio y análisis genéticos sugieren que estas poblaciones se están mezclando en sus zonas de alimentación de verano y en las zonas de agregación y reproducción invernales en las áreas de la costa del Pacífico en Baja California, México.

NUEVOS HALLAZGOS EN 2021:

Durante la temporada de reproducción y crianza 2021 en Laguna San Ignacio y Bahía Magdalena, Baja California Sur, México, fotografiamos a seis ballenas grises que habían sido identificadas en las áreas de alimentación en el Pacífico Noroccidental (PN); en la isla de Sajalín (Sakhalin) o en la Península de Kamchatka en Rusia.

LAGUNA SAN IGNACIO:

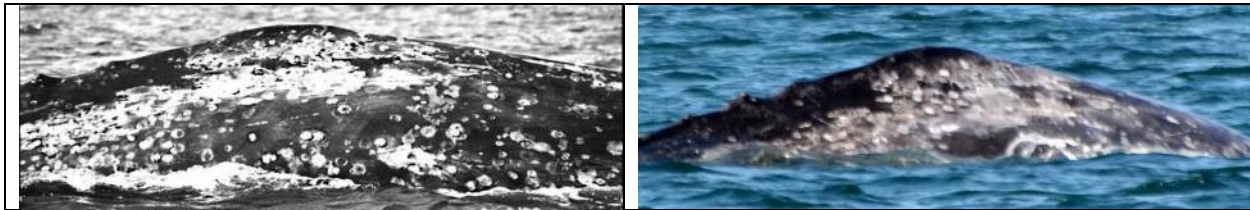
Tres ballenas grises machos fueron fotografiadas en Laguna San Ignacio durante el invierno de 2021 y ya se habían visto en la laguna en años previos. La ballena con identificación en el catálogo: 21-0399-D-LSI fue fotografiada en la isla de Sajalín, Rusia y luego fotografiada tres veces en Laguna San Ignacio: el 22 de enero de 2009; el 18 de febrero de 2014 y más recientemente el 26 de febrero en 2021 (Fig. 1).

Figura 1. Ballena gris con Código de identificación 21-0399-D-LSI.



La ballena con el ID: 21-0720-D-LSI, también ha sido fotografiada en la isla de Sajalín (Sakhalin), Rusia y en Laguna San Ignacio en cuatro ocasiones desde 1999: el 25 de marzo de 1999; el 20 de febrero de 2007; el 13 de marzo de 2012 y el 20 de marzo de 2021 (Figs. 2a & 2b).

Figura 2a & 2b. Ballena Gris con Código de identificación 21-0720-D-LSI



La tercera ballena con el código de identificación: 21-0749-D-LSI, fue previamente fotografiada en la isla Sajalín (Sakhalin) y en la península de Kamchatka, Rusia. Esta ballena fue fotografiada en Laguna San Ignacio el 24 de febrero de 2019 y de nuevo este invierno pasado el 30 de marzo de 2021 (Fig. 3).

Figura 3. Ballena Gris con Código de identificación 21-0749-D-LSI.



BAHÍA MAGDALENA:

Tres ballenas grises que fueron fotografiadas previamente en aguas rusas, fueron fotografiadas también durante el invierno de 2021 en Bahía Magdalena. De estas, dos fueron hembras y un macho. Ninguna de estas ballenas fueron vistas previamente en aguas mexicanas antes de 2021.

La ballena con código de identificación: 21-0014-D-LSI es una hembra que fue fotografiada previamente en la isla Sajalín y la península de Kamchatka, en Rusia. Fue fotografiada en Bahía Magdalena el 3 de marzo de 2021, sin cría (Figura 4).

Figura 4. Ballena Gris con código 21-0014-D-LSI.



La segunda ballena con código: 21-0253-D-BM es un macho que fue fotografiado por primera vez en Bahía Magdalena el 11 de febrero de 2021 (Fig. 5).

Figura 5. Ballena Gris con Código de identificación 21-0253-D-BM.



La tercera ballena con código de identificación: 21-0394-D-LSI es una hembra (Sin cría) fotografiada por primera vez en aguas mexicanas el 2 de marzo de 2021, en Bahía Magdalena (Fig. 6).

Figura 6. Ballena gris con Código de identificación 21-0394-D-LSI.



CONCLUSIONES:

La identificación fotográfica confirma que al menos 54 ballenas grises han migrado desde sus zonas de alimentación en Rusia, a las zonas de reproducción en el Pacífico Nororiental de la población de ballenas grises en Baja California Sur, México, y algunas de estas han regresado a sus zonas de alimentación en la costa de Rusia.

Estas identificaciones sugieren que las aguas de la costa de la Isla Sajalín y de la península de Kamchatka, Rusia, son áreas de alimentación para algunas ballenas tanto de la población occidental, como oriental. Estas observaciones confirman que algunas ballenas grises están migrando a la costa de Norte América, se están mezclando ambas poblaciones y tienen oportunidad de reproducirse con la población del Pacífico Nororiental.

AGRADECIMIENTOS

Queremos agradecer a nuestros colegas en Rusia y en E.E.U.U. por realizar y hacer disponibles los catálogos de Identificación Fotográfica de Ballena Gris, y por facilitar nuestra comprensión de las interacciones entre las ballenas grises del Pacífico Norte Occidental y Oriental. En especial queremos agradecer a: A. L. Bradford ,A. M. Burdin, O. A. Sychenko, O. Y. Tyurneva, V. Vertyankin, D.W. Weller and Y. M. Yakovlev.